

後志自動車道 新光地区舗装詳細設計

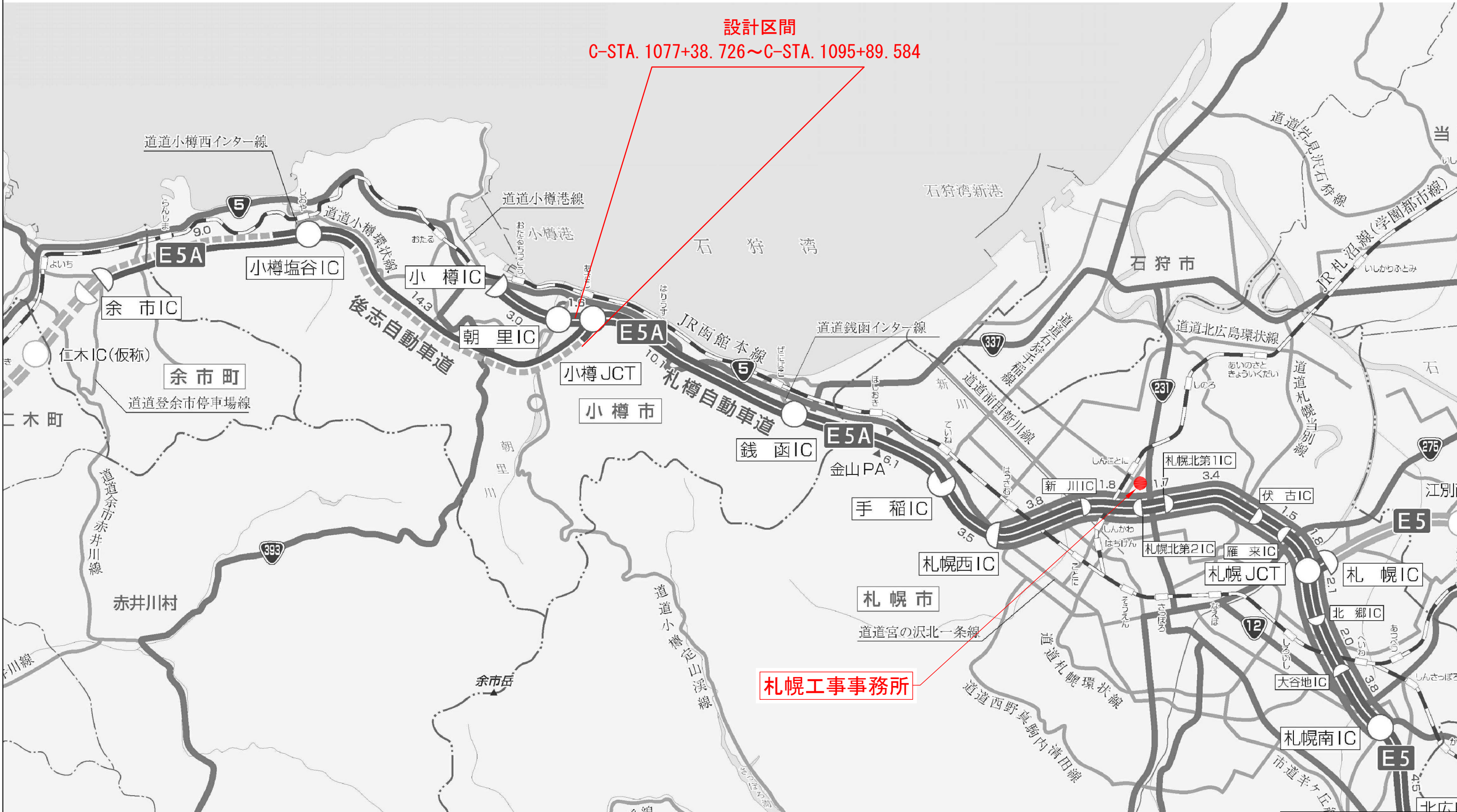
参考図

令和 6 年 4 月

東日本高速道路株式会社
北海道支社 札幌工事事務所

位置図

設計区間
C-STA. 1077+38.726～C-STA. 1095+89.584



後志自動車道 新光地区舗装詳細設計			
図面の種類	位置図		
縮尺	1/150000	図面番号	—
設計会社名	—		
施工会社名	—		
事務所名	東日本高速道路株式会社 北海道支社 札幌工事事務所		

平面図 (1)

舗装設計終点
小樽 JCT C-STA1095+89.584

附帯工設計
歩道構造検討 1 式 ほか

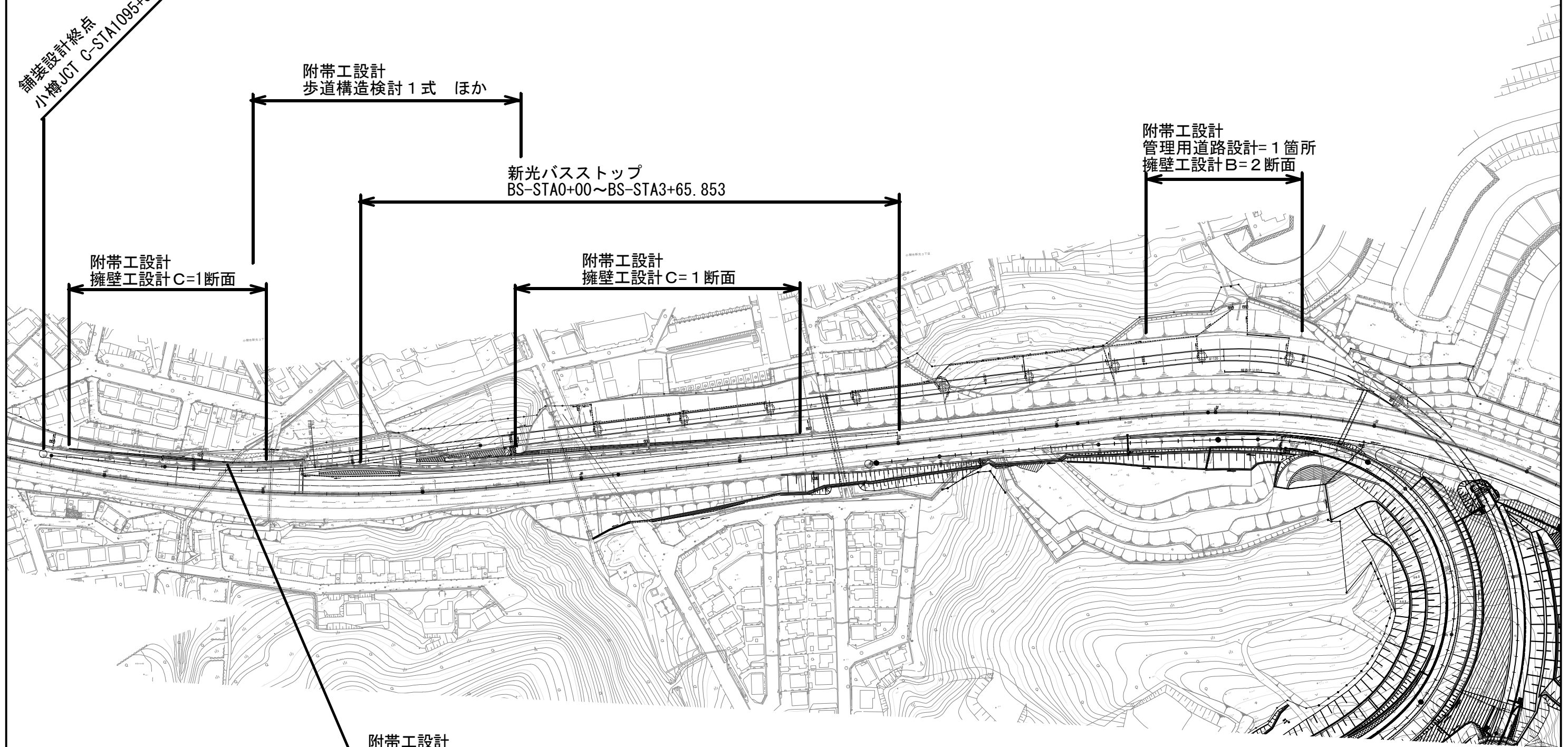
新光バスストップ
BS-STA0+00~BS-STA3+65.853

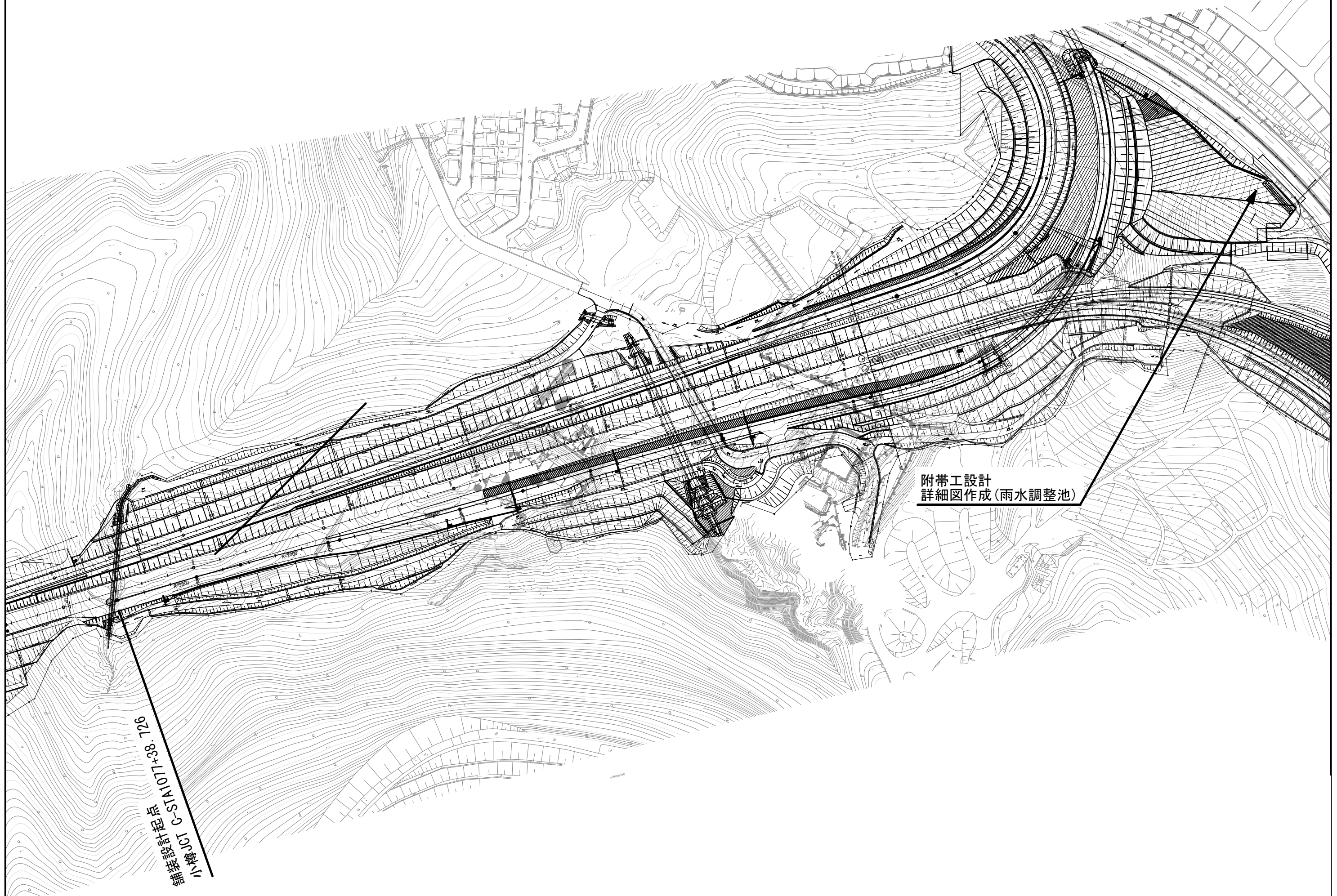
附帯工設計
管理用道路設計=1箇所
擁壁工設計B=2断面

附帯工設計
擁壁工設計C=1断面

附帯工設計
擁壁工設計C=1断面

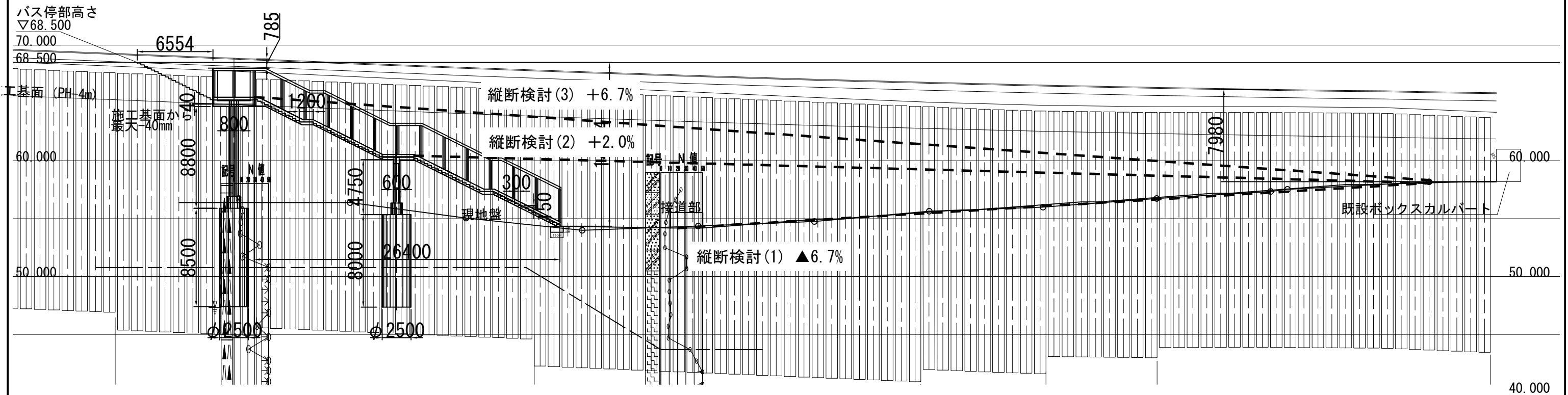
附帯工設計
既設函渠工照査=1基



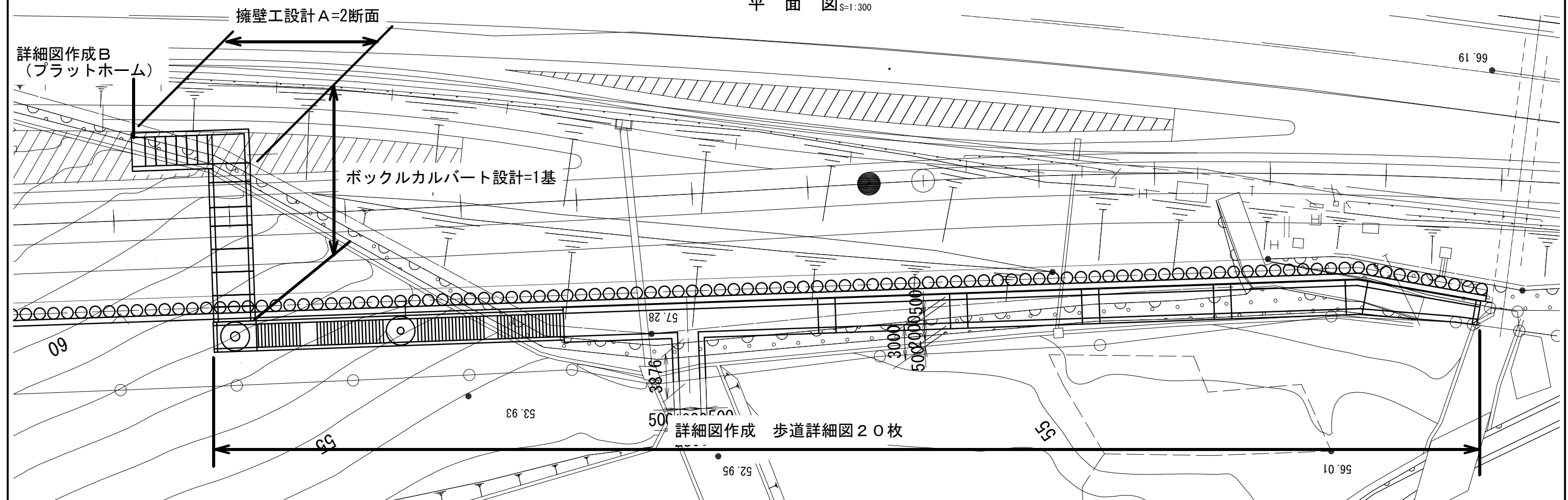


バスストップ歩道概略図

側面図 S=1:300



平面図 S=1:300



バスストップ歩道ボックスカルバート・U型擁壁概略図

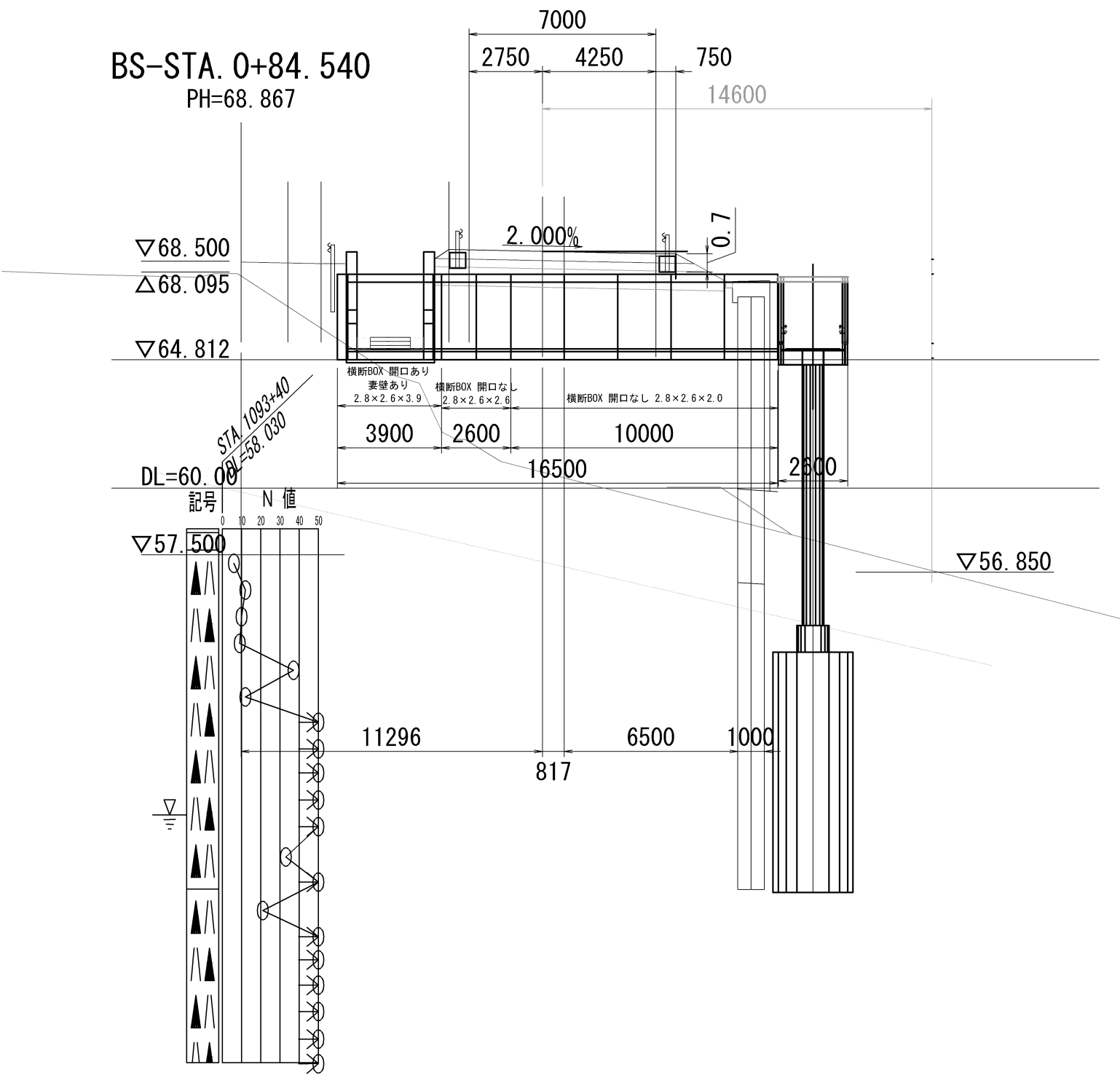
断面図 S=1:200

STA. 1093+40

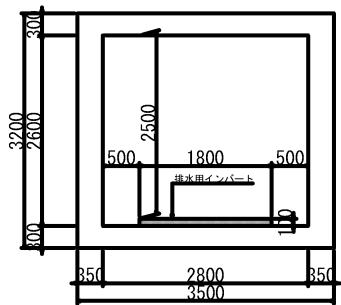
GH=60.60

PH=68.867

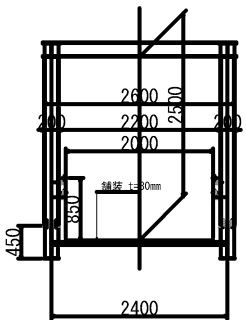
BS-STA. 0+84.540
PH=68.867



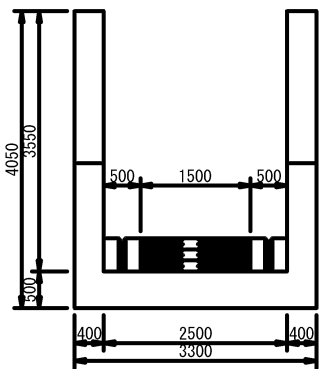
ボックスカルバート断面図 S=1:100



階段工部断面図 S=1:100



階段U型擁壁断面図 S=1:100



階段工部断面図 (踊り場) S=1:100

